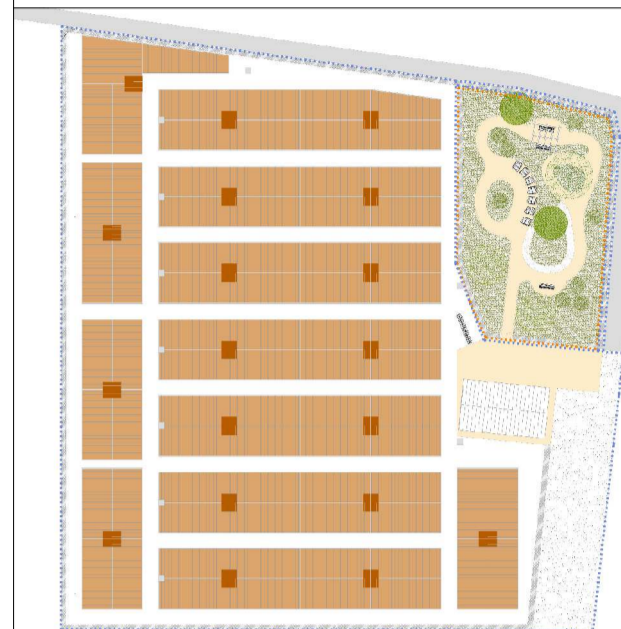


**PROGETTO PRELIMINARE**  
 per la realizzazione di orti per anziani e di un percorso sensoriale in un'area sita in località San Felice Extra - Verona - Rif. scheda norma 432 del P.I.  
 (in ottemperanza all'accordo sottoscritto dal soggetto attuatore del P.U.A. SAN FELICE EXTRA - Rif. Pratica n. 7190432)

SOGGETTO ATTUATORE: SIG. ALBERTO FALEZZA-AZIENDA AGRICOLA SAN FELICE srl



TAV. n°	DATA
<b>2</b>	settembre 2013
REVISIONE	31 marzo 2014 15 maggio 2014 28 maggio 2014
<b>TITOLO</b> PROGETTO PRELIMINARE PLANIMETRIA GENERALE SC 1:200 DETTAGLIO PLANIMETRIA ORTO SC 1:100 DETTAGLIO DEPOSITO ATTREZZI SC 1:100 PLANIMETRIA RETI TECNOLOGICHE SC 1:500 E SEZIONE TIPO - SC 1:20 SEGNALETICA STRADALE - SC 1:200	

IL PROGETTISTA

L'ATTUATORE

TIZIANO MAESTRELLO  
**ARCHITETTO**

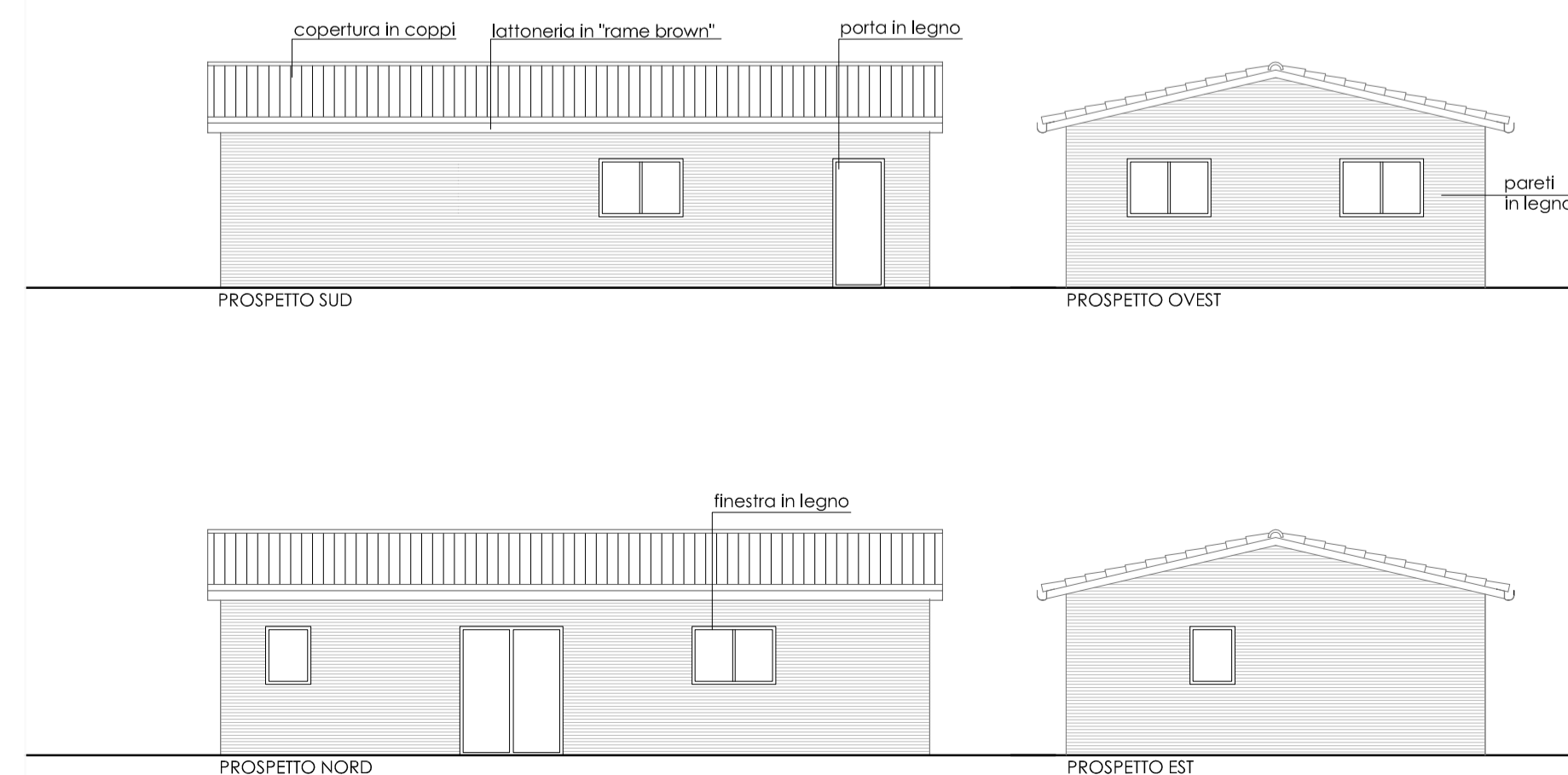
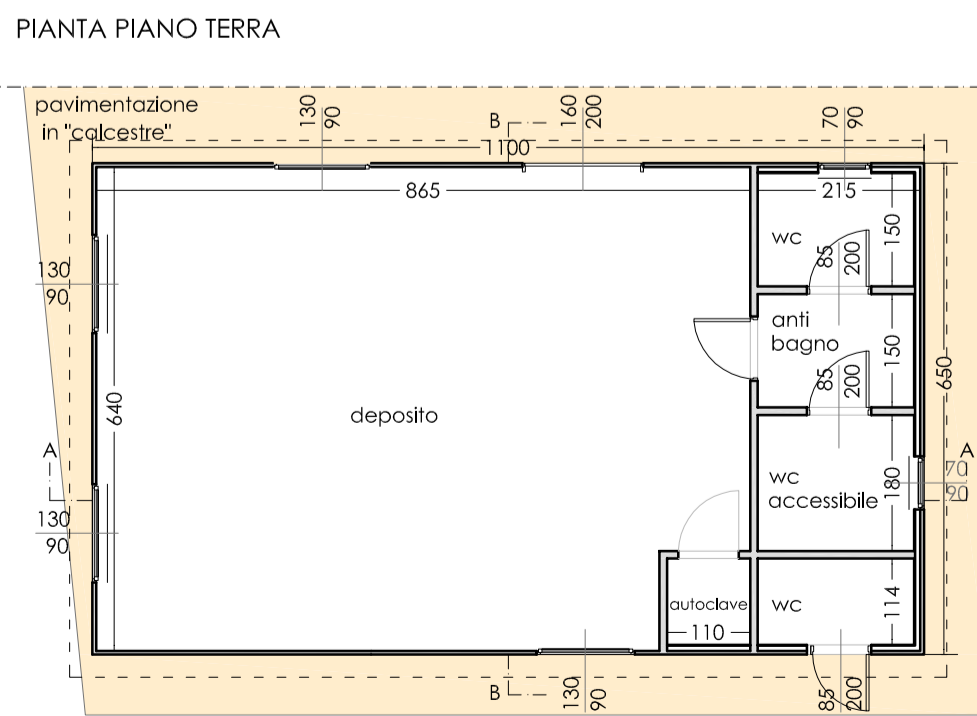
VIA GALVANI 119\_37138\_VERONA\_TEL/FAX 045 8102322\_info@tiziamaestrello.it

DIRITTI DI PROPRIETA', RIPRODUZIONE E DIFFUSIONE RISERVATI IN CONFORMITA' ALLE LEGGI VIGENTI

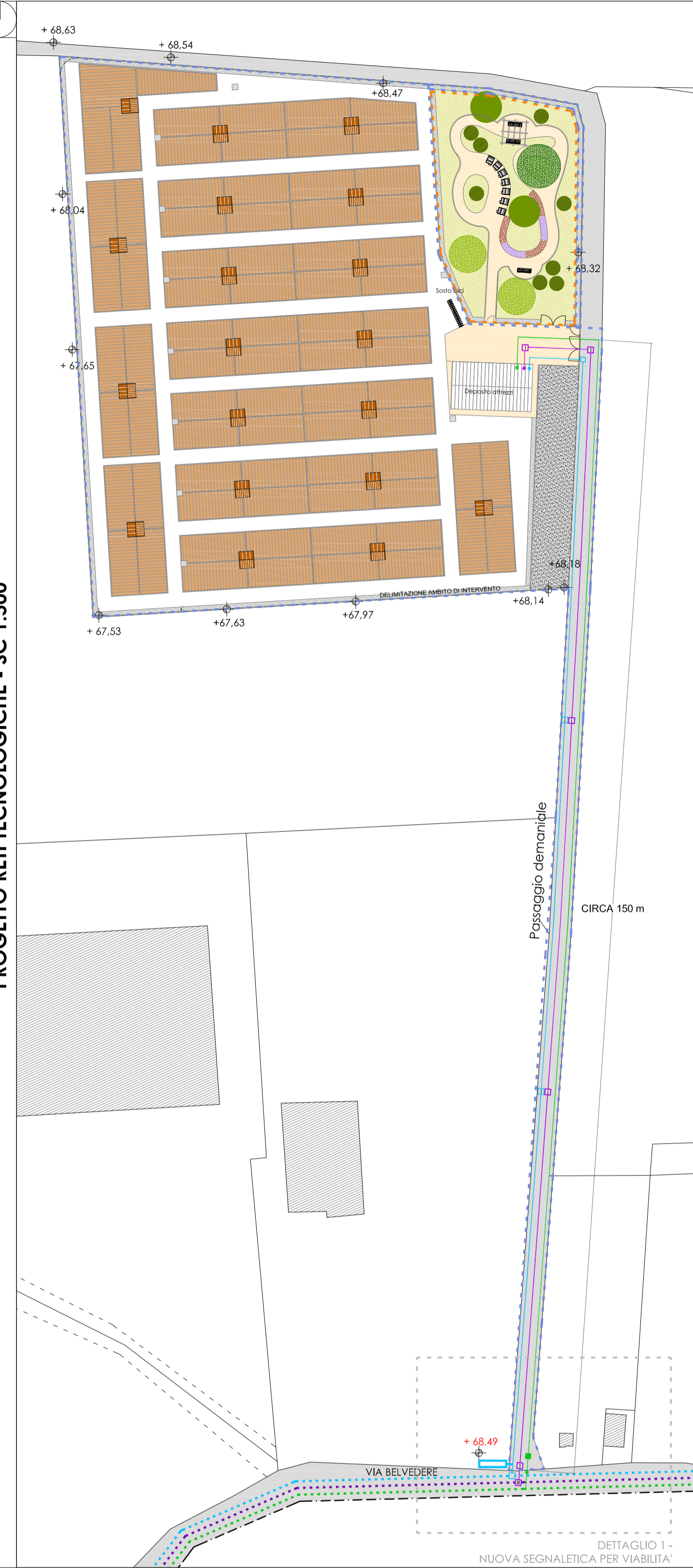
PLANIMETRIA PROGETTO - SC 1:200



DEPOSITO ATTREZZI - SC 1:100



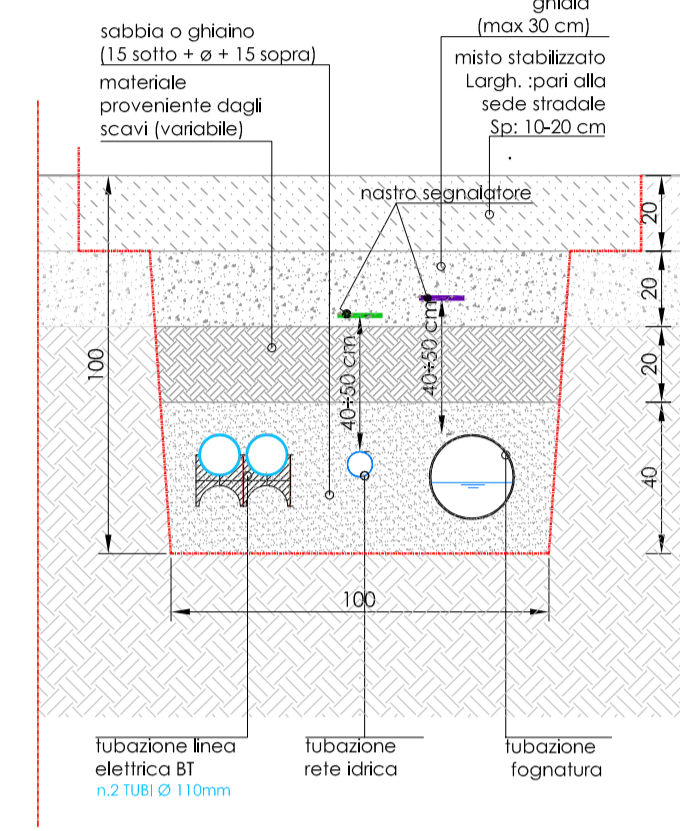
PROGETTO RETI TECNOLOGICHE - SC 1:500



IDENTIFICAZIONE STRALCI

STRALCIO 1 STRALCIO 2

SEZIONE TIPO DELLO SCAVO SU STRADA - SC 1:20



- LINEE BT  
 - ACQUEDOTTO  
 - ACQUE NERE

ACQUE NERE

- PERIMETRAZIONE AMBITO DI INTERVENTO
- RETE FOGNARIA ESISTENTE
- NUOVA RETE FOGNARIA, TUBAZIONE IN PVC, DN 200
- POZZETTO DI ALLACCIAMENTO E DERIVAZIONE ALLA RETE FOGNARIA
- POZZETTO DI ISPEZIONE CON SIFONE TIPO "FIRENZE"

RETE IDRICA

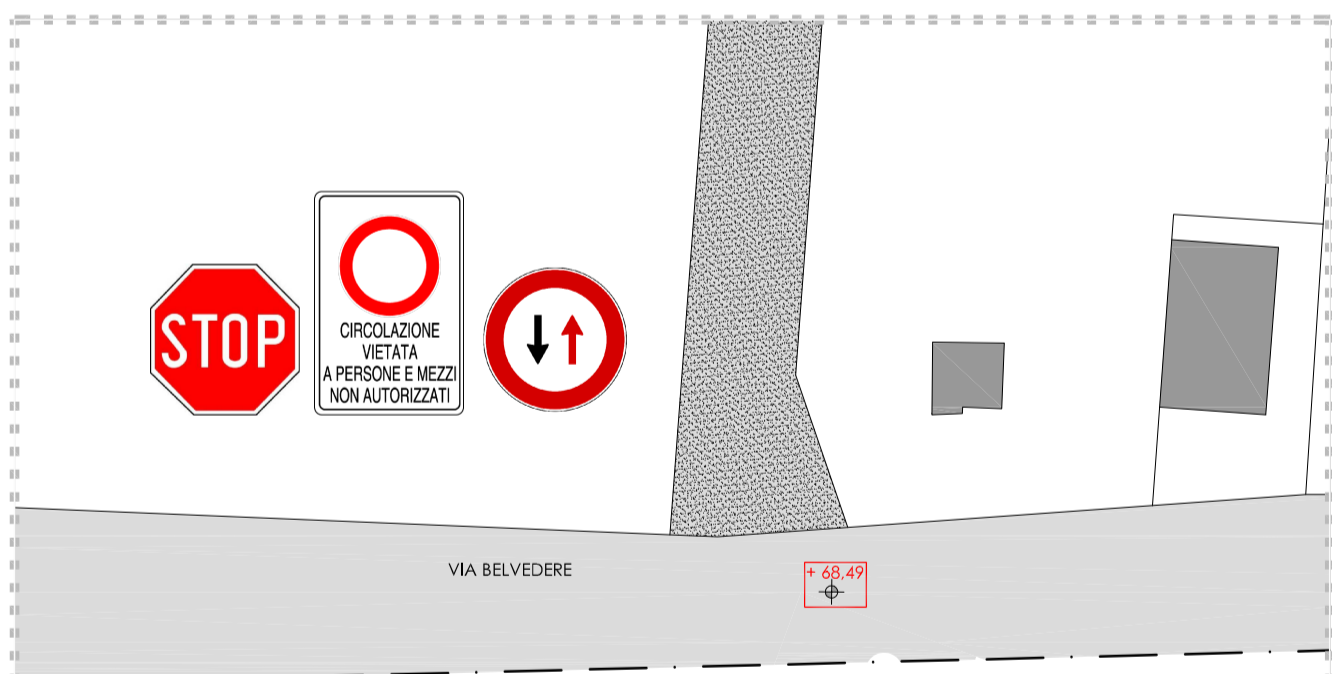
- RETE IDRICA ESISTENTE
- NUOVA RETE IDRICA
- POZZETTO PREFABBRICATO IN CLS DI ALLACCIAMENTO E DERIVAZIONE RETE IDRICA + ALLOGGIAMENTO CONTATORE ACQUA + SARACINESCA

RETE ELETTRICA

- RETE ELETTRICA ESISTENTE
- RETE ELETTRICA BT DI NUOVA REALIZZAZIONE SU STABILIZZATO TUBAZIONI n.1 Ø n.2 Ø 110 mm
- POZZETTO DI DERIVAZIONE PER RETI BT dim 40x40x80 cm CON CHIUSINO IN GHISA D400
- ALLOGGIAMENTO CONTATORI DA PORRE SUL SEDIME DEMANIALE

LEGENDA - RETI TECNOLOGICHE

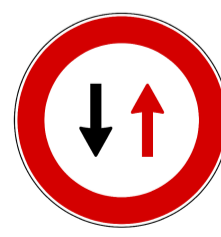
NUOVA SEGNALETICA STRADALE - DETTAGLIO - SC 1:200



DETTAGLIO 1 - INCROCIO CON VIA BELVEDERE - NUOVA SEGNALETICA PER VIABILITA'



DIVIETO DI CIRCOLAZIONE ALLE PERSONE E MEZZI NON AUTORIZZATI



SENSO UNICO ALTERNATO CON OBBLIGO DI PRECEDENZA

PLANIMETRIA ORTO - SC 1:100

